

Pracovní zošit



Základná škola Hanušovce nad Topľou

„Región od A po Z“

Projekt je spolufinancovaný zo zdrojov EÚ



Európska únia
Európsky sociálny fond



Agentúra
Ministerstva školstva, vedy, výskumu a športu SR
pre štrukturálne fondy EÚ

„Moderné vzdelávanie pre vedomostnú spoločnosť.“
Premena tradičnej školy na modernú

Dopytovo-orientovaný projekt OP Vzdelávanie
Reforma systému vzdelávania a odbornej prípravy



Meno žiaka:
.....
Trieda:
.....
Škola:
.....

Obsah

Aká je minulosť, prítomnosť, budúcnosť regiónu	3
Beseda s významnou osobnosťou regiónu	7
Cestujeme po regióne	8
Čím prispejem k zveľadeniu nášho regiónu	11
Domov je miesto, kde žijem	12
Encyklopédia v prírode	14
Fotografujeme v regióne	17
Geografická charakteristika regiónu	19
História regiónu	23
Ideme do lesa	26
Jedinečnosť regiónu	28
Kultúra regiónu	32
Leporelo o regióne	35
Možnosti rozvoja regiónu	39
Naši predkovia	41
Obyčaje, zvyky, tradície v našom regióne	44
Podnikanie v regióne	46
Rodný náš kraj	48
S kamerou po regióne	51
Šariš, náš región	52
Trvalo udržateľný rozvoj regiónu	55
Už vieme prečo...	62
Významní rodáci nášho regiónu	64
Zaujímavosti od A po Z	65
Internetové odkazy	66

Autori

Ing. Danka Balogová, Ing. Iveta Bednárová, Mgr. Kvetka Čiková, Mgr. Anna Hliboká Čurliková, Mgr. Viera Hodošková, Mgr. Adela Hrehová, Mgr. Katarína Hrehová, Mgr. Magdaléna Kovaľová, Mgr. Alžbeta Kozubaľová, Mgr. Eva Luterančíková, Mgr. Elena Malatová, RNDr. Martina Mihalčinová, Mgr. Anna Ondovová, Mgr. Miroslav Petrov, Mgr. Ondrej Sabo, Mgr. Anna Sabová, Mgr. Jana Sabová, Mgr. Andrea Vasiľová, RNDr. Natália Verčimáková.

Recenzenti

PaedDr. Alena Madziková, PhD.
PaedDr. Eva Vincejová

Grafická úprava

Mgr. Ján Molitoris

Manažérka projektu

Mgr. Viera Hodošková

Jazyková úprava

Mgr. Anna Pohlodová

Milí žiaci,
týmto pracovným zošitom vám predstavujeme
témy a problémy učiva predmetu Región od A po Z.
Riešeniami úloh si overíte svoju tvorivosť, svoje
zručnosti a schopnosti pracovať s textom aj
informačnými zdrojmi. Dúfame, že vám tieto úlohy
umožnia lepšie pochopiť otázky a problémy
každodenného života.

Autori

3. Zisti vyriešením osemšmerovky historické názvy nášho regiónu v iných jazykoch.

S	R	E	G	I	Ó	N	Á	O	V	R	Z	O	D
S	S	L	O	V	E	N	S	K	O	A	E	,	A
O	T	Á	T	I	M	O	K	S	B	H	M	C	R
L	O	K	R	E	S	O	R	R	A	O	P	M	H
D	L	T	I	T	R	A	A	O	A	L	L	S	U
Í	I	S	S	S	A	B	J	H	R	Z	Í	P	O
S	C	S	C	E	B	O	S	U	I	O	N	I	E
N	A	P	U	Ž	M	S	I	Š	A	R	I	Š	S

Vyškrtaj slová:

región, župa, stolica,

sídlo, obec, mesto,

hrad, erb, rozloha,

Slovensko, Uhorsko,

Šariš, Spiš, Abov,

Zemplín.

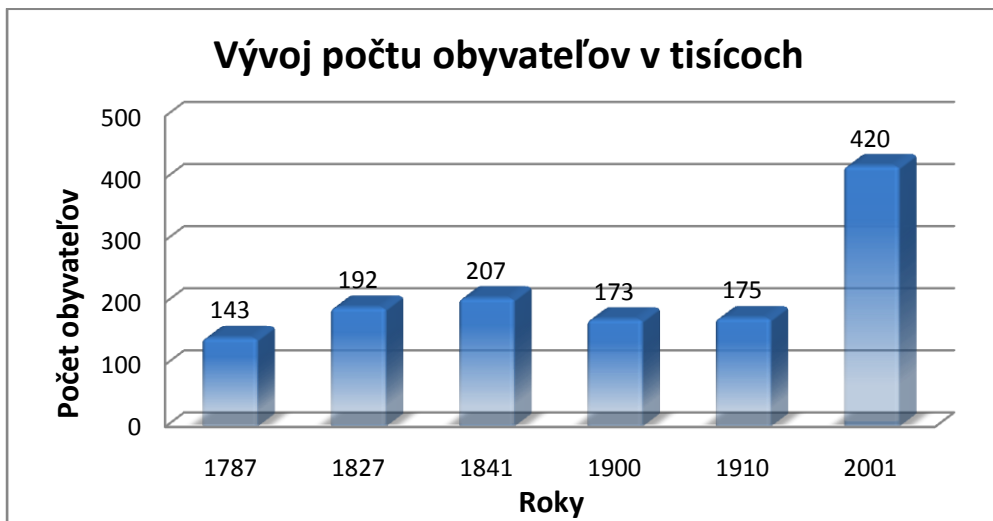
Riešenie: (maďarsky) (latinsky)

4. Vyhľadaj na internete, v encyklopédii, v atlase alebo v iných dostupných zdrojoch, akú podobu mal náš región v minulosti a akú podobu má dnes. Zapiš do tabuľky zistené informácie a doplň svoj vlastný pohľad na život ľudí v regióne v budúcnosti.

	<i>Minulosť regiónu</i>	<i>Prítomnosť regiónu</i>	<i>Budúcnosť regiónu</i>
<i>Typ sídla</i>			
<i>Charakter domu</i>			
<i>Druh práce</i>			
<i>Spôsob zábavy</i>			
<i>Jedlá</i>			
<i>Iné</i>			

Dopiš použité zdroje:

5. Čítaj pozorne diagram. Sú v ňom znázornené počty obyvateľov v jednotlivých rokoch zaokrúhlené na tisíce. Vytvor na základe diagramu tabuľku s číselnými údajmi.



Tabuľka . . .



6. Vyhľadaj na internete údaje o konaní trhov. Výsledok zapíš do pripravenej tabuľky.

http://sk.wikipedia.org/wiki/Hanušovce_nad_Topľou

<http://region.region-eu.sk/index.php?makej=viac&info=86>

		Dátum	Miesto konania
Minulosť	Prvé písomné zmienky o trhoch na Slovensku		
	Prvé písomné zmienky o trhoch v našom regióne		
Súčasnosť	1.ročník hanušovského jarmoku		
	XXV.ročník hanušovského jarmoku		

7. Narysuj časovú os, na ktorú zaznamenáš obdobie konania trhov zo 6. úlohy (mierka časovej osi je 1cm= 10 rokov).

Postup:

- narysuj čiaru s dĺžkou približne 14cm,
- vyznač na čiare dieliky s dĺžkou 1cm,
- zaznamenaj obdobie konania trhov v regióne od roku 1900 do roku konania XXV. ročníka Hanušovského jarmoku.

Časová os . . .

Zhotov plagát a napíš krátky oznam do novín o konaní trhu.

Plagát . . .

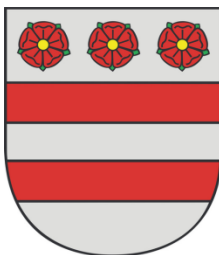


Oznam . . .



8. Zisti, ktorým sídlam patria tieto erby.

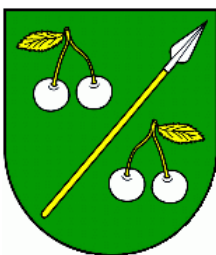
<http://www.e-obce.sk/erby.html>



.....



.....



.....



.....



.....



.....



.....



.....



.....



.....

9. Vyber si jednu z osobností z webovej stránky, s ktorou by si sa rád stretol a urobil s ňou interview.

Napiš otázky, ktoré by si jej v interview položil. Dopln aj fiktívne odpovede.

http://sk.wikipedia.org/wiki/Kateg%C3%B3ria:Osobnosti_z_Pre%C5%A1ova

<http://sk.wikipedia.org/wiki/Pre%C5%A1ov>

Otázky:

.....

Odpovede:

.....

10. Priprav si 3 otázky z predchádzajúceho interview a prelož ich do cudzieho jazyka (anglický, nemecký alebo ruský jazyk).

.....

.....

.....

11. Zisti zaujímavosti o piatich súčasných a piatich historických osobnostiach v našom regióne.

http://www.szs.edu.sk/bdvs_99/obsah.htm

http://sk.wikipedia.org/wiki/Kateg%C3%B3ria:Osobnosti_z_Pre%C5%A1ova

<http://sk.wikipedia.org/wiki/Pre%C5%A1ov>

Súčasnnosť:

Minulosť:

<i>P. č.</i>	<i>Osobnosť</i>	<i>Zaujímavosť</i>	<i>Osobnosť</i>	<i>Zaujímavosť</i>
1				
2				
3				
4				
5				

12. Vyber si jednu osobnosť z predchádzajúcej úlohy, ktorá ťa najviac zaujala, a svoj výber zdôvodni. Vytvor vizitku vybranej osobnosti.

Osobnosť:

Zdôvodnenie výberu:

Vizitka . . .



13. Zisti z dostupných zdrojov (literatúry, internetu), ktoré miesta v regióne Šariš je zaujímavé navštíviť. Navrhni 8 miest.

<i>Názov miesta</i>	<i>Čím je zaujímavé</i>

Dopíš použité zdroje:

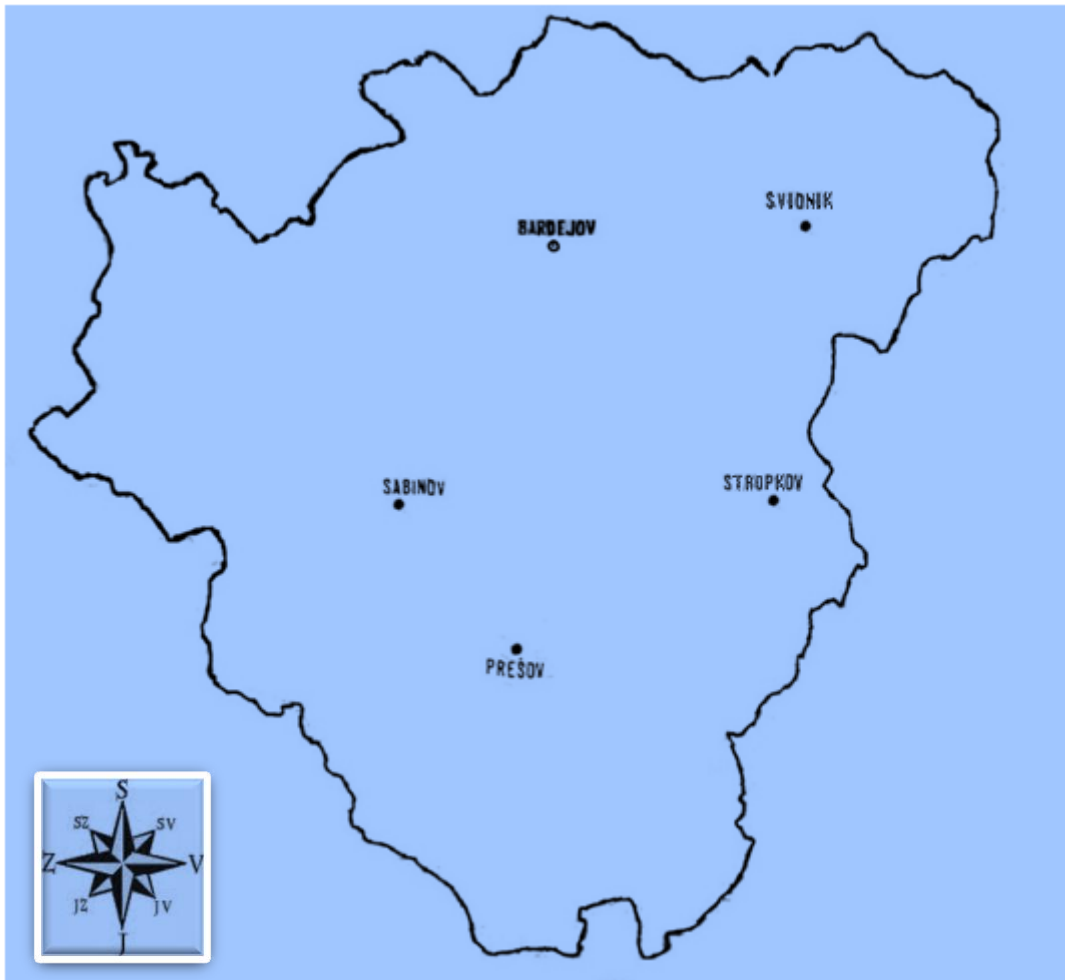
14. Vyhľadaj vybrané miesta na mape Slovenska a urči ich geografickú polohu pomocou geografických súradníc. Odmeraj s použitím šnúrky jednotlivé vzdialenosti medzi miestami z prvej úlohy a tvojou obcou. Vypočítaj pomocou mierky mapy ich skutočné vzdialenosti.

<i>Miesto</i>	<i>Geografická poloha</i>	<i>Vzdialenosť na mape</i>	<i>Vzdialenosť v skutočnosti</i>

Dopíš použité zdroje:

15. Zaznamenaj pomocou mapových znakov navštívené miesta z uskutočnenej exkurzie do mapy regiónu Šariš. Vytvor legendu svojej mapy.

Mapa regiónu:



Zdroj: Stolice na Slovensku, Žudel, J. 1984.

Legenda . . .



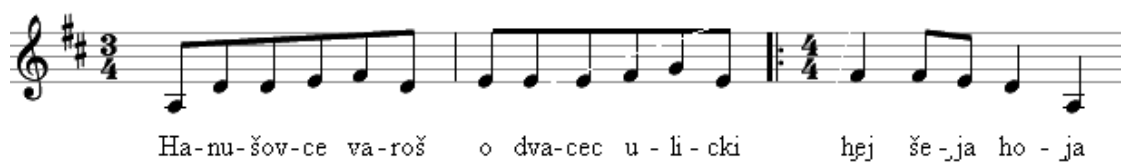
16. Zdokumentuj navštívené lokality z uskutočnenej exkurzie (fotografiou, vlastnou kresbou, náčrtom).

Fotografia, kresba, náčrt ...



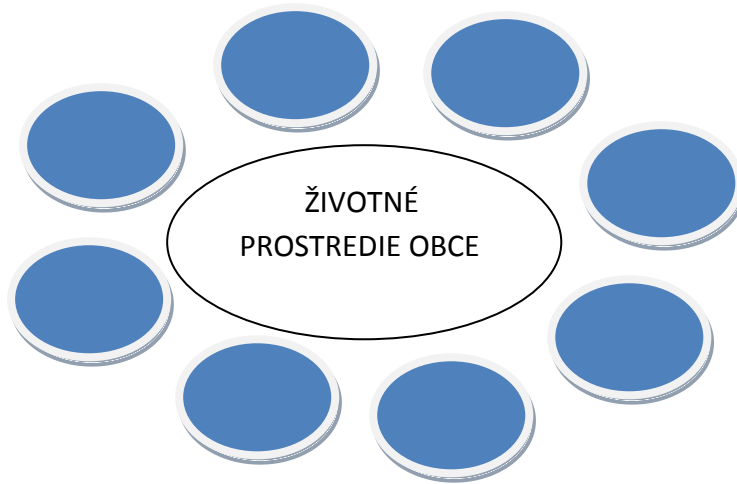
17. Nauč sa spievať piesne nášho regiónu(A od Prešova.... Hanušovce varoš...).

HANUŠOVCE VAROŠ



1. Hanušovce varoš o dvacec ulički, /: hej šeja-hoja
a v ňim rošnu dzivki jak jedne ružički. /
2. Hanušovce varoš taki preslaveni, /: hej šeja-hoja
pejc-štokovo chiže a rohi na žemi. /

18. Vytvor mapu mysle na tému životné prostredie obce.



http://sk.wikipedia.org/wiki/%C5%BDivotn%C3%A9_prostredie

19. Nakresli, ako vyzerá obec, v ktorej ľudia chránia životné prostredie.

Nákres . . .

20. Napíš, akým spôsobom by si ty sám mohol prispieť k ochrane a zveľadeniu životného prostredia v tvojej obci.

.....

.....

.....

21. Zostav tabuľku obcí, ktoré majú v svojom názve slovo ŠARIŠSKÝ, ŠARIŠSKÁ, ŠARIŠSKÉ. Zisti ich historický názov, prvú písomnú zmienku o obci, zaujímavosti obce, počet obyvateľov.

<http://www.saris.eu.sk/sk/obce-a-mesta-s-/interx.html>

Obec	Historický názov	Prvá písomná zmienka	Zaujímavosti	Počet obyvateľov

22. Vytvor báseň o našom regióne alebo tvojej obci.

názov, pojem

dve slová opisujúce daný pojem (prídavné mená v základnom tvare

tri slová určujúce činnosť súvisiacu s pojmom (slovesá v základnom tvare

štyri citovo zafarbené slová súvisiace s pojmom (prípadne zaujímavú vetu, porekadlo, príslovie)

synonymum pojmu alebo výstižné slovné spojenie

23. Vyhľadaj z internetovej stránky www.tradicneregionyszm.com ľubovoľný počet obcí regiónu Šariš a napíš gramaticky správne vlastné mená podľa tabuľky. Gramatickú správnosť over v Pravidlách slovenského pravopisu.

Názov obce	Obyvateľské meno mužského rodu	Obyvateľské meno ženského rodu	Prídavné meno N sg., mužský rod
Kapušany	Kapušanec	Kapušianka	kapušiansky

24. Vytvor krátky ľubovoľný slohový útvar, v ktorom použiješ 10 vlastných podstatných mien - názvov ulíc, miest, obcí, pohorí, riek nášho regiónu.

Slohový útvar . . .



25. Nauč sa spievať pieseň v *Hanušovci hraju*

V HANUŠOVCI HRAJU



A dze hra-ju a dze hra-ju vHa-nu-šov-ci hra-ju, sta-re ba-bi na-kra-ju
sta-re ba-bi sta-re ba-bi na kraj po-ši-da-ju,



do mla-dich še sta-ra-ju a pa-rob-kom z dzi-voc-ka-mi lu-bic še ne-da-ju.

1. A dze hraju, a dze hraju v Hanušovci hraju, stare babi stare babi na kraj pošidaju, stare babi na kraju do mladich še staraju, a parobkom z dzivočkami ľubic še ňedaju.
2. A ti cigan, a ti cigan, vešelo daľej hraj, na dzivčata, na dzivčata nedžmurkaj, nedžmurka, bo dzivočka ňetaka na parobka podžmurka a parobok beťar veľki dzivočku oblapja.

26. Vyhľadaj na internete čo najviac informácií o faune a flóre v našom regióne.

<http://www.tanika.sk/web/bardejov/h.htm>

<http://www.skrz.sk/flora-fauna-a21-142-5-0-0-sk.htm>

a) Spracuj informácie o faune v podobe poznámok.

Poznámky:

.....

.....

b) Napíš zaujímavú informáciu o nasledujúcich drevinách. Doplň ju fotografiou.

Dub letný



Breza bradavičnatá



Borovica sosna



Smrek obyčajný



Smrekovec opadavý



Jedľa obyčajná



Hrab obyčajný



Javor horský



27. Pouvažuj a doplň do tabuľky, čo sa vyrába z jednotlivých druhov rastlín:

Názov rastliny	1. výrobok	2. výrobok
Ľan		
Dub		
Zemiaky		
Cukrová repa		
Slničnica		
Vrba		
Repka olejná		

28. Prirad' pojmy k obrázkom súvisiacim so spracovaním ľanu a doplň do tajničky. Tajnička odhalí názov rastliny, ktorá sa používa na výrobu hrubých vlákien, látok a povrazov.

Pojmy: cievka, člnok, kolovrátok, kosa, trepačka, krosná, česák, niť, snopy, látka, trlica.
Zisti, na čo sa používa olej z vylisovaných semien tejto rastliny.

.....

29. Opasky vyrobené z ľanu používali faraóni v starovekom Egypte už pred 4000 rokmi. Aj naše staré mamy využívali ľan na výrobu látky a z nej si ušili šaty. Spoj čiarou obrázok so správnym opisom výroby šiat.



- Zasadíme ľanové semienko a vyrastie krásna, modrá rastlinka.
- Kosci pokosia pole a poviažu stonky ľanu do snopov.
- Snopy sa močia, sušia a vytrepú trepačkami.
- Česákmi sa snopy vyčesú a urobia sa z nich kúdele.
- Kúdele sa spriadajú na nite pomocou kolovrátká.
- Napradené nite sa motajú na kľbká.
- Pripravené nite sa navíjajú na cievky a vkladajú sa do člňkov.
- Namotané nite sa spracovávajú na krosnách.
- Natkaná látka sa zloží a môžeme šiť šaty.
- Takéto šaty si šili naše staré mamy a môžeme si ich ušiť.



30. Nauč sa pracovať s fotoaparátom (rôzne funkcie, popis jednotlivých častí, správne držanie, fotografovanie...).

Popíš jednotlivé funkcie fotoaparátov pomocou vybraných pojmov.



Pojmy:

objektív
hľadáčik
blesk
displej
spúšť
tlačidlá
zapnutie/ vypnutie blesku
makro fotografia
OK /potvrď
prezeranie fotografií
odstránenie fotografie
z karty



http://www.zive.sk/Files/Obrazy/art/2006/foto/Canon_PowerShot_A530.jpg

<http://g2.emag.cz/magazin/3449/ixus970is003.jpg>

<http://www.ephoto.sk/uzivatelska-sekcia/foto-skola/vyber-fotoaparatu/vyberame-digitalny-kompakt/>

31. Vyhľadaj fotografie nášho regiónu.

<http://www.visitslovakia.com/regiony/>

Všímaj si:

- *podoby prírody – vzhľad krajiny, hory, rieky, jazerá, rastlinstvo, živočíšstvo....*
- *podoby kultúrnej krajiny – sídla, významné stavby, pamiatky, polia, priemyselné závody...*
- *negatívne prvky v krajine – znečistené lokality...*

32. Vytvor zo získaných fotografií koláž o zaujímavostiach regiónu.

Koláž . . .



33. Zisti a v tabuľke porovnaj počet obyvateľov všetkých okresov, ktoré sa nachádzajú alebo svojou časťou zasahujú do regiónu Šariš. Farebne zvýrazni najviac a najmenej zaľudnený okres. Na základe údajov o počte obyvateľov a údajov o rozlohe okresov vypočítaj hustotu zaľudnenia okresov (koľko obyvateľov žije na území 1 km²).

<http://www.po-kraj.sk/sk/fakty/zakladne-informacie/okresy>

Okres	Počet obyvateľov	Rozloha	Hustota zaľudnenia (km ²)	Počet obcí okresu	Počet obcí regiónu Šariš

34. Jaskyne sú nevšednými prírodnými fenoménmi, ktoré svojím čarom často vyrážajú dych. Ukrývajú v sebe množstvo tajomstiev, predstavujú akýsi rozprávkový svet. Túto neobyčajnú krásu ponúka svetu aj Slovensko. Jedinou známou a od roku 1999 sprístupnenou jaskyňou na území Šariša, resp. Prešovského okresu je jaskyňa pri obci Lipovce.

Zisti názov jaskyne po správnom vypočítaní jednotlivých matematických úkonov a vpísaní písmen do tajničky.

$$55 - 7.5 = \text{Á}$$

$$92 - 42:6 = \text{E}$$

$$19 - 32:4 = \text{Z}$$

$$54:9 = \text{I}$$

$$45:9 = \text{R}$$

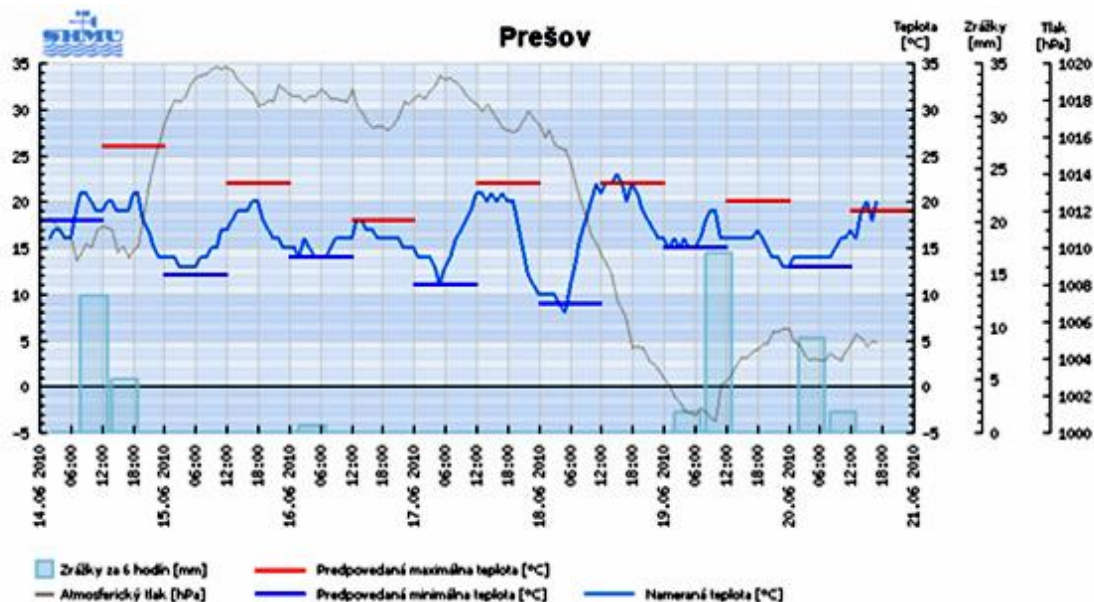
$$100 - 30:3 = \text{L}$$

$$80 - 7.6 = \text{D}$$

$$57 - 6.4 = \text{A}$$

11	90	20		38	6	85	5	33

35. Odčítaj a zaznamenaj z grafu do tabuľky zmenu teploty od 14.6. do 16.6., vypočítaj priemernú dennú teplotu a priemerný tlak vzduchu.



Tabuľka teploty a tlaku vzduchu

dátum	14.6.			15.6.			16.6.		
čas	6.00	12.00	18.00	6.00	12.00	18.00	6.00	12.00	18.00
teplota °C									
tlak hPa									
priemerná denná teplota t_p									
priemerný tlak vzduchu p_p									

36. Zisti z internetu, kde sa v tvojom okolí nachádza meteorologická stanica. Sleduj predpoveď počasia počas niekoľkých dní a pomocou vlastných piktogramov vytvor grafickú predpoveď počasia pre tvoju obec.

Grafická predpoveď' . . .



37. Zisti z mapy/internetu a napíš, k akému povodiu patria rieky pretekajúce naším regiónom.

Rieka:

.....

Povodie:

.....

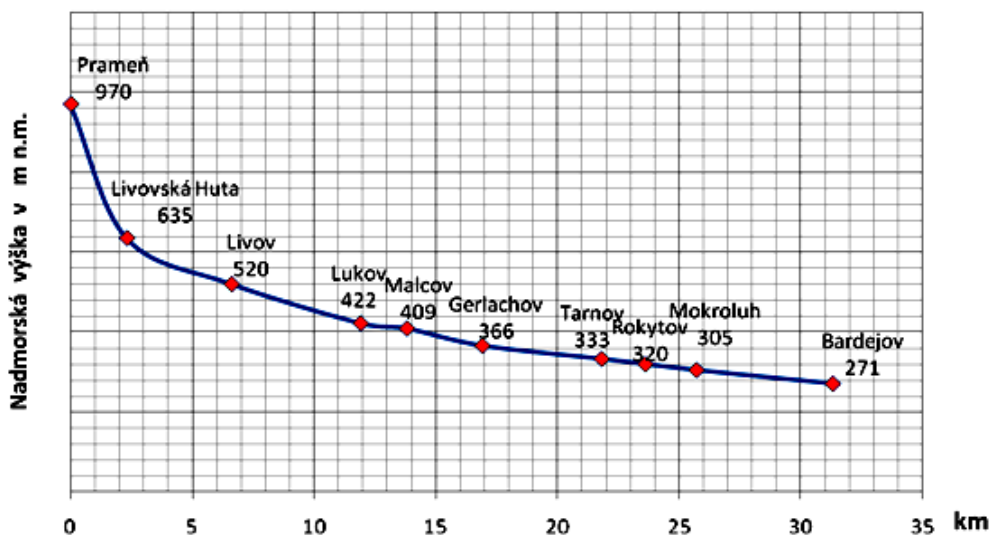
Dopíš použité zdroje:

38. Prečítaj pozorne text, pozri graf a rieš úlohy.

Rieka Topľa vyviera pod Minčolom v nadmorskej výške 970 m n. m. Odvodňuje povodie veľké asi 1506 km² a preteká v dĺžke 130 km cez Čergov, Ondavskú vrchovinu, Beskydské predhorie, Východoslovenskú pahorkatinu a Východoslovenskú rovinu. Tu sa v katastrálnom území obce Parchovany vlieva do Ondavy (102 m n. m.). Je vrchovinovo-nížinným typom rieky.



Turistický chodník pozdĺž Tople od prameňa po Bardejov



- a) Zisti z grafu, akú nadmorskú výšku prekoná rieka od prameňa po Gerlachov a od prameňa po Bardejov?

Riešenie

Od prameňa po Gerlachov:

Od prameňa po Bardejov:

- b) Zisti z grafu počet km, ktorý prejde turista, ak sa vyberie na pešiu túru k prameňu Tople z Bardejova.

Riešenie:

- c) Vypočítaj, ako dlho išiel turista, keď z Bardejova po Livov išiel priemernou rýchlosťou 5 km/h, potom hodinu oddychoval a zvyšok cesty išiel už iba rýchlosťou 3 km/h. *Počítaj s presnosťou na štvrt, pol, trištvrte hodiny.*

Riešenie:

Rýchlejší úsek:

Pomalší úsek:

Celý úsek:

- d) Zdôvodni, prečo išiel druhý úsek pomalšie.

.....
.....
.....
.....
.....



39. Vyhľadaj na mape, v encyklopédii alebo na internete informácie o hradoch alebo ich zrúcaninách v šarišskom regióne.

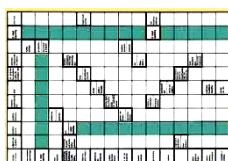
<http://www.saris.eu.sk>

<http://www.slovenskyportal.sk/index.php?action=story&id=48>

<http://www.hrady.wbl.sk/HRADY-A-HRADKY.html>

Na základe informácií vytvor tajničku na tému Hrady Šariša.

Tajnička . . .



40. Pátraj na internete, v literatúre, iných zdrojoch a zaznamenaj päť významných historických udalostí týkajúcich sa regiónu Šariš.

<http://www.pis.sk/?c=12&id=8>

a)

c)

e)

b)

d)

41. Vyber si jeden obrázok a pomocou informácií, ktoré si získal z internetu alebo encyklopédie o pamiatke, ktorá je na ňom zobrazená, vytvor krátku povesť. (Použi aj historické fakty a udalosti).



Evanjelické
gymnázium



Renesančný
dom Žigmunda
Rákociho



Neskorogotická
Caraffova
vážnica



Synagóga



Kováčska bašta



Radnica



Pravoslávny
katedrálly chrám
sv. kniežaťa A.
Nevského



Kalvária

Povešť . . .



42. Zaznamenaj rozprávanie starých rodičov alebo príbuzných o vyučovaní v minulosti a porovnaj s dnešnou školou.

Minulosť . . .



Dnešok . . .



43. Odpovedaj správne na otázky.

<http://www.mojeslovensko.sk/saris-region>

- a) Ktoré mesto patrí k najnavštevovanejším mestám regiónu Šariš?
.....
- b) V ktorých obciach regiónu Šariš sa nachádzajú unikátne drevené kostolíky?
.....
.....
- c) Ktoré mesto regiónu Šariš má svoje historické centrum zapísané v Zozname svetového kultúrneho dedičstva UNESCO? Spracuj získané informácie o jeho historickom centre (písomne, výtvarne).

Spracovanie. . .





44. V minulosti mali vidiecke záhrady svoje čaro. Každý predmet či rastlinka plnila nejaký účel.

Navrhni plán minizáhradky liečivých rastlín, ktorý by sa dal využiť v areáli školy. Ku každej bylinke napíš jej názov a liečivé účinky.

Návrh plánu . . .



45. Napíš chránené územia v našom regióne. Ktoré chránené rastliny sa v nich vyskytujú?

http://sk.wikipedia.org/wiki/Chr%C3%A1nen%C3%A9_%C3%BAzemie

CHRÁNENÉ ÚZEMIA

CHRÁNENÉ RASTLINY

.....
.....
.....
.....
.....

.....
.....
.....
.....
.....

Ideme do lesa

46. Zaspievaj ľudovú pieseň.

A TA NAŠA ZAHRADOČKA



A ta na - ša za - hra - do - cka sa - ma cir - no - va
roš - ne u nej roz - ma - ri - ja že - le - ni verch ma.



ma, ma, ve - ra ma, šak ja o tim do - bre znam,



ne - chcel ši me be - tar lu - bic ta ci z nej ne - dam

1. A ta naša zahradočka sama cirňova,
rošňe u nej rozmarija žeľeni verch ma.
/: Ma, ma vera ma, šak ja o nej dobre znam,
ňechcel ši me beťar ľubic ta ci z nej ňedam.:/
2. Tvoja mac mi povedala že ja chudobna,
hľedaj sebe v širim švece co ci je rovna
hej, hej šuhaju tvoja matka pričina,
bo ona našej ľubojci šickej braňila
/: žebi ňemala aňi noci aňi dňa,
žebi v takim žaľu žila, jak doteraz ja.:/

47. Vymysli a nakresli podobný ornament s rastlinným motívom k takým, ktoré nájdeme vo výzdobe nádob, vo výšivkách ľudových krojov nášho regiónu.

Ukážka:



Nákres . . .





48. V tvojom okolí sa nachádza mnoho zaujímavých a jedinečných historických objektov, prírodných úkazov, umeleckých výtvorov.

Vyber spomedzi nich sedem divov Šariša.

1.
2.
3.
4.
5.
6.
7.

49. Čaká ťa zaujímavá exkurzia po regiónu. Vyber si jednu z ponúkaných tém, ktorú sa budeš snažiť zdokumentovať a spracovať:

- a) kultúrne zaujímavosti regiónu,
- b) prírodné zaujímavosti regiónu,
- c) život ľudí v regiónu,
- d) priemysel v regiónu,
- e) doprava v regiónu,
- f) znečisťovanie regiónu.

Vyber si ľubovoľnú tému. Pomocou dostupnej literatúry a internetu urči miesta, veci, javy, ktoré by si rád videl vzhľadom na vybranú tému.

.....

.....

.....

.....

.....

50. Navrhni reklamný slogan a billboard o zaujímavosti v našom regióne, ktorú si postrehol počas exkurzie. Slogan spracuj aj v angličtine, nemčine alebo ruštine.

Slogan . . .

Billboard . . .

Slogan v cudzom jazyku . . .

51. Prirad' k jednotlivým obciam správnu informáciu (napríklad A1, B2...)

- | | |
|--|---|
| A- ŠARIŠSKÉ MICHALANY | 1- pivovar Šariš |
| B- HERVATOV, KRIVÉ, FRIČKA, LUKOV, KOŽANY, TROČANY | 2- lyžiarske stredisko |
| C- CIGEĽKA | 3- pochovaný je tu Jonáš Záborský, klasicistický kaštieľ |
| D- REGETOVKA | 4- renesančný kaštieľ |
| E- HANUŠOVCE NAD TOPĽOU | 5- pamätník Východoslovenského roľníckeho povstania z roku 1831 |
| F- VEĽKÝ ŠARIŠ | 6- centrum farmaceutického priemyslu - očkovacie látky a séra |
| G- ŽUPČANY | 7- minerálna voda s charakteristickou slanou chuťou, ktorú vyvážali do USA |
| H- FRIČOVCE | 8- drevené kostoly |
| I- HANISKA | 9- jeden z najväčších železničných mostov v Európe |
| J- KAPIŠOVÁ | 10- Vojenské prírodné múzeum karpatsko-duklianskej operácie |
| K- DUKLIANSKY PRIESMYK | 11- Údolie smrti - miesto veľkej bitky počas karpatsko-duklianskej operácie |

Správne dvojice:

52. Zisti, koľko železničných mostov je na trati z Prešova do Hanušoviec.
Odpoveď



Napíš, čím je jedinečný železničný most v meste Hanušovce nad Topľou.

.....

Opíš históriu jeho vzniku.

<http://www.vlaky.net/tv/video/000146-Hanusovsky-viadukt/>

.....

.....

.....

53. Vyhľadaj v cestovnom poriadku alebo na internete krajiny EÚ, do ktorých môžeš cestovať autobusom z Prešova.

.....

.....



54. Zisti výšku cestovného z Hanušoviec nad Topľou do:

- a) Bratislavy
- b) Popradu
- c) Prahy
- d) Londýna

<http://www.sad-po.sk/>

55. Doplň text piesne:

Ten šarišský zámok...

1.

[:Ten šarišský zámok na peknej rovine:]

[:tečie z neho voda, tečie z neho voda milej do:]

2.

[:Z kuchyne za lesy, má milá:]

[:tu som milý tu som, tu som milý tu som, dávam vodu:]

3.

[:Dávam vodu husom a žitko gunárom:]

[:pre teba má milá,, ostal som žandárom:]

4.

[:Ostal som žandárom v tom zámku:]

[:a teba má milá, a teba má milá vezmem za kuchárku:]

5.

[:Cez deň za, v noci za frajerku:]

[:A o roček o dva, a o dva za vernú manželku:]

56. Vypíš, aké

- | | |
|--------------------------|--|
| a) divadlá, | g) mestské pamiatkové rezervácie, |
| b) ľudovomelecké súbory, | h) národné kultúrne pamiatky, |
| c) hudobné skupiny, | i) pamiatkové rezervácie ľudovej architektúry, |
| d) múzea, | j) kultúrne festivaly |
| e) galérie, | |
| f) skanzeny, | |

sa nachádzajú v našom regióne. Zostav o nich informačný panel.

Informačný panel . . .



57. Prezri webové stránky miestnych slávností, aby si získal predstavu o väčších podujatiach, napríklad:

<http://www.festivalcity.hu/english>

<http://www.roskilde-festival.dk/>

<http://www.eif.co.uk>

Navrhni námet pre miestnu slávnosť (môže to byť aj školská slávnosť), zostav jednoduchý scenár.

Scenár . . .



58. Vytvor plagát, leták, rozhlasovú prípadne aj televíznu reklamu, v ktorých budeš propagovať program slávnosti.



59. Vpíš do kruhu tradičné slávnosti, ktoré sa udejú v Hanušovciach nad Topľou v priebehu kalendárneho roka.

december január

november február

október marec

september apríl

august máj

júl jún

60. V Hanušovciach sa tancovali tieto typické tance – čardáš, krucena, karičky, verbung. Pozri na internete jednotlivé tance a napíš ich spoločné a odlišné znaky.

http://www.youtube.com/watch?v=XmUQ2FZpu8A	tance z Hanušoviec
http://www.youtube.com/watch?v=HD2rG186530	zemplínky tanec
http://www.youtube.com/watch?v=KX33Gnj_Bx0	čardáš
http://www.youtube.com/watch?v=B2KHcMjmx4	čardáš
http://www.youtube.com/watch?v=6hdh7R1EEYM	krucena
http://www.youtube.com/watch?v=qIZ4hOBgip8	marhaňska bašistovska
http://www.youtube.com/watch?v=FuL2JayoRC8	krucena
http://www.youtube.com/watch?v=ECtw3MuhwUc	karičky
http://www.youtube.com/watch?v=sBIXu_rtawA&feature=Playlist&p=28188F0EB30CAEA5&playnext_from=PL&playnext=1&index=14	Na večarkoch – krucena, čardáš

Spoločné znaky

.....
.....
.....
.....

Odlišné znaky

.....
.....
.....
.....



61. Utvor vtipnú básničku o svojom regióně (básnička sa nemusí rýmovať).

Báseň A

1. verš - uved' meno svojho regiónu, -----
2. verš – napíš, aký je - veľkosť alebo tvar, -----
3. verš – zopakuj 1. verš, -----
4. verš – napíš, aký je - krása, zaujímavosť. -----

Báseň B

1. verš - uved' názov svojho regiónu, -----
2. verš – napíš, ako a v ňom cítiš, -----
3. verš – uved' typický znak, zvyk, -----
4. verš – napíš, ako alebo čím sa prejavuje. -----

Báseň C

1. verš – napíš ,aká je reč tvojho regiónu, -----
2. verš – napíš, aká je príroda tvojho regiónu, -----
3. verš – napíš, ako máš rád svoj región, -----
4. verš – napíš, ako sa v ňom žije. -----

62. Dotvor básničky utvorené v predchádzajúcej úlohe tak, aby sa rýmovali.

Báseň A . . .

Báseň B . . .

Báseň C . . .

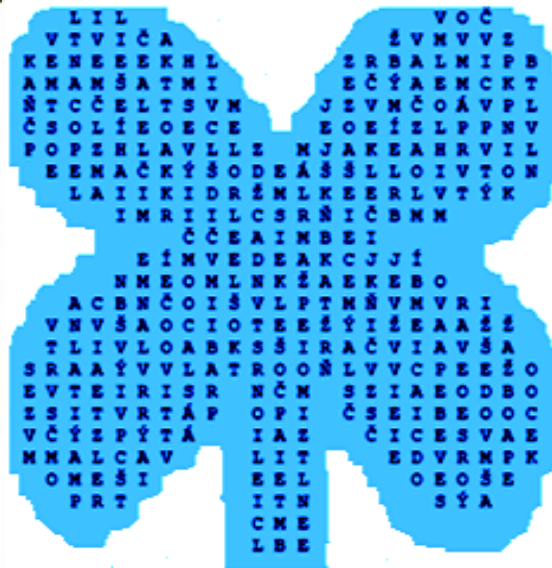
63. Nakresli obrázok vhodný k vytvorenej básničke.

Nákres. . .





64. Nájdi v osemsmierovke pomenovania 7 vyobrazených chránených rastlín nachádzajúcich sa na území Šariša.



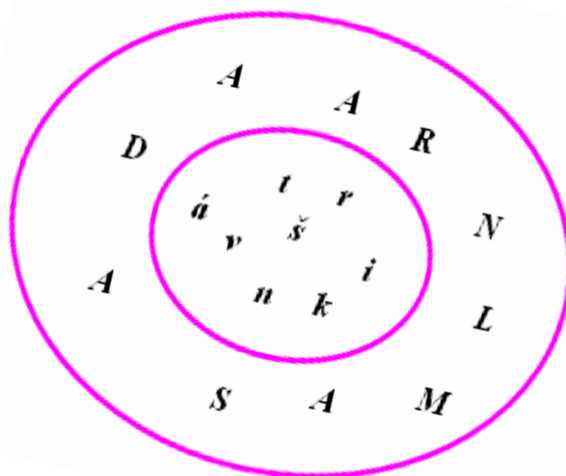
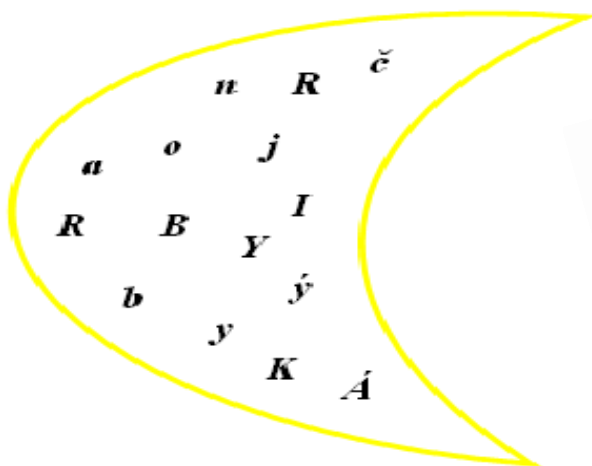
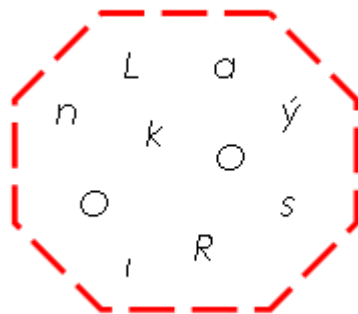
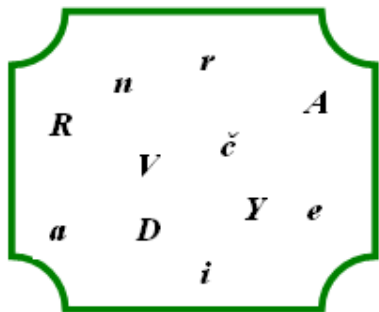
<http://www.foto-net.sk/?idi=251>

<http://www.tanika.sk/web/bardejov/h.htm>



Leporelo o regióne

65. Nájdi v jednotlivých tvaroch pomenovania 6 chránených živočíchov žijúcich v našom regióne Šariš.





66. Na území Slovenska sa nachádza viac ako 1200 druhov minerálnych prameňov.

Zisti, ktoré minerálne vody pochádzajú z prameňov nachádzajúcich sa v regióne Šariš. Dopln do tabuľky názov minerálnej vody, lokalitu minerálneho prameňa, z ktorého pochádza daná minerálna voda. Vyhľadaj na internete alebo v encyklopédiách, aké liečivé účinky majú tieto minerálne vody na zdravie človeka.

Názov minerálnej vody	Lokalita minerálneho prameňa	Liečivé účinky na zdravie človeka

Dopíš použité zdroje:

67. Vypíš lokality cestovného ruchu (CR) v regióne týkajúce sa:

a) rekreácie

.....
.....
.....

b) agroturistiky

.....
.....
.....

c) turisticko-športového CR

.....
.....
.....

d) kúpeľno-liečebného CR

.....
.....
.....

e) výletného CR (kultúrno-historické zaujímavosti, prírodné atraktivity, kultúrno-spoločenské podujatia a športové podujatia)

.....
.....
.....

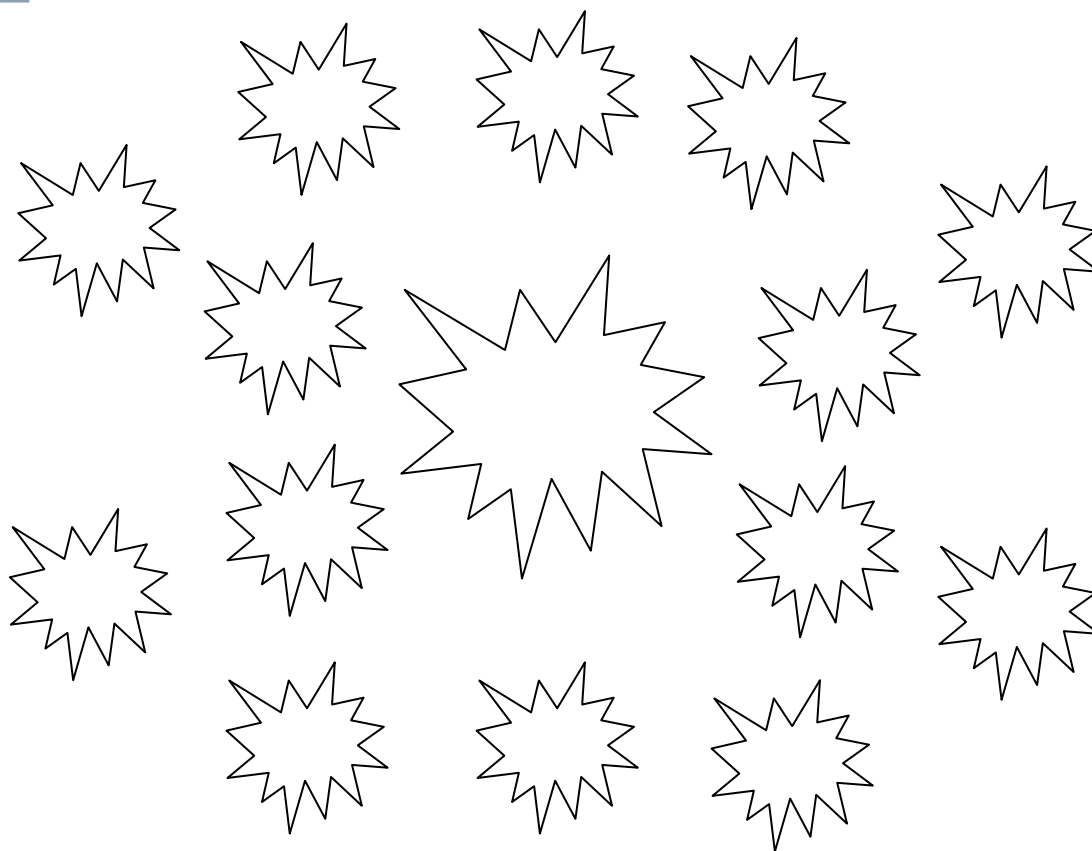
[http://sk.wikipedia.org/wiki/%C5%A0ari%C5%A1_\(regi%C3%B3n\)](http://sk.wikipedia.org/wiki/%C5%A0ari%C5%A1_(regi%C3%B3n))

68. Napíš návod na zhotovenie tradičného remeselného výrobku nášho regiónu.

Návod. . .



69. Vytvor mentálnu mapu cestovného ruchu regiónu.



70. Zhotov obrazovú koláž na tému Cestovný ruch regiónu. Zostav k nej informačný bulletin. Spracuj ho aj v cudzom jazyku pre zahraničného turistu.

Koláž . . .

Bulletin . . .

**Bulletin v cudzom
jazyku . . .**

71. Nauč sa spievať pieseň.



I - šol mi - li o - rac u - va - dzil do plo - ta



pri - šol še me pi - tac ci to už so - bo - ta.

1. /: Išol mili orac, uvadzil do plota:/ prišol še me pitac či to už sobota.
2. /: Ic mili do domu, do svojej roboti :/ ket ši stari frajir čekaj do soboti
3. /: Dzivčatko maš krasu trimaj ju do času :/ nedaj ju chlapcom vžac bo budžeš banovac.
4. /: Nebanovała bim, kebim ňemušela :/ kebim ce beťaru rada ňevizdela

72. Vyhľadaj na internete názvy jednotlivých častí ženského ľudového odevu.



73. Pomenuj časti mužského ľudového odevu.



.....



.....



.....



.....

74. Napíš, aký význam majú frazeologizmy z nášho regiónu.

- Zapomnul vul, že ceľecom bul.
- Trime jak zajac kobulu.
- Mladi jak Michalova jahoda.
- Vicahuje še jak mucha z kišeľu.
- Jaki išol, taki štretnul.
- Stoji jak kul v ploce.
- Jest vas tu jak hadoch na rubaňu.
- Idzem na varoš.

75. Vyskúšaj metódu, ktorou šarišské gazdinky v minulosti farbili veľkonočné vajíčka.

Zdroj prírodných farbív	Výsledná farba vajíčok
<i>pomarančová kôra</i>	
<i>varená brezová kôra</i>	
<i>výluh z rozdrvenej pálenej červenej tehly s trochou octu</i>	
<i>uvarená káva</i>	
<i>3 lyžice kurkumy</i>	
<i>odvar z cibul'ových šupiek (len krátko namočiť')</i>	
<i>žihľava</i>	
<i>odvar z dubovej kôry so soľou a octom</i>	
<i>vňat' novej mrkvy</i>	
<i>varené orechové škrupinky a listy zo stromov</i>	
<i>čierny čaj</i>	
<i>voda zo špenátu</i>	
<i>zhrdzavené klince v náleve z kyslej kapusty (len na vajcia, ktoré sa nebudú konzumovať')</i>	
<i>d'atelína</i>	
<i>jabloňová kôra</i>	
<i>4 hrnčeky zmrazených čučoriedok</i>	
<i>červená kapusta</i>	



76. Napíš, ku ktorému sviatku počas kalendárneho roka sa vzťahujú nasledovné zvyky v regióne Šariš:

jedenie cesnaku

oblievanie vodou z potoka

prísny celodenný pôst v jedle

ozdobovanie domácnosti lipovým konárikom

pálenie vatry

stavanie májov

pečenie opekancov

Aké zvyky dodržiavaš ty, príbuzní, spolužiaci?

.....

77. Zisti, ku ktorým častiam svadobného obradu sa viazali tieto piesne a na základe toho zostav scenár svadobného obradu v našom regióne v minulosti.

Môžeš použiť aj internetový zdroj

<http://www.svadba.sk/article-tradicna-slovenska-svadba-1.html>

<http://www.mojasvadba.sk/article/svadobne-zvyky/>

1. Klikaj, Hančo klikaj, na kolena klikaj,
svoju staru macir, šidzem ras odpitaj.

.....

2. Pred farara mostek uhyna še,
Pod nim rozmarija želena še.

.....

3. Do kojscela jedno a z kojscela dvojo,
už me mamičočko, obidvojo tvojo.

.....

4. Naco ší tu prišla, naco ší tusedla,
nič ší nerobila, co tu budžeš jedla.

.....

5. Ked ce budu čepic, popajt do povaly,
žeby tvojo dzeci čarne či mali.

.....

Scenár . . .

78. Porovnaj podobnosti a odlišnosti svadobného obradu z nášho regiónu v minulosti a dnes.

Podobnosti:

Odlišnosti:

79. Spočítaj finančné náklady na svadbu (menu, oblečenie, výzdoba, fotografie a podobne) dnes.

Svadobné menu

Oblečenie

Výzdoba

Fotografie

Ostatné

Spolu: €

80. Nauč sa spievať pieseň:



Bu - la by ja bu - la v Pi trov - ci ne - ves - ta bi - la ru - ža po - pri že - mi
ke - bi ja gu švek - re sto - ti - šic pri - nes - la



ne - od - dam še tej je - še - ni po - zvo - lu - jem se - be pri svo - jej ma - ce - ri.

81. Zisti, čím sa zaoberajú a kde sídlia firmy s uvedeným logom:













82. Preskúmaj a napíš, ktoré ďalšie firmy majú zastúpenie v našom regióne.

.....

.....

83. Navrhni ďalšiu firmu, ktorá by tu našla uplatnenie. Vytvor jej logo.

Logo . . .



84. Pouvažuj a napíš, aké vlastnosti, schopnosti, vzdelanie by mal mať podnikateľ a aké vlastnosti by mali mať jeho zamestnanci, aby firma mohla prosperovať. Prečo je to dôležité?

.....

.....

.....

.....



85. Vytvor reklamný leták svojej firmy pre zahraničných partnerov aj v cudzom jazyku.

Leták. . .

**Leták v cudzom
jazyku. . .**

86. Zisti, ktoré remeslá boli rozvinuté v našom regióne v minulosti. Vyplň tabuľku.

Druh remesla	Výrobok	Obrázok výrobku

87. Utvor báseň, v ktorej použiješ nasledujúce slová v rôznych gramatických tvaroch (môžeš doplniť aj svoje vhodné slová): *kolíska, láska, rodný, dom, šťastie, narodiť sa, tichý.*

Báseň . . .



88. Vymysli a napíš zaujímavý akrostich na slová tvojho regiónu:

Šariš	Prešov	Hanušovce
Š	P	H
A	R	A
R	E	N
I	Š	U
Š	O	Š
	V	O
		V
		C
		E

Pomôcka:

Akrostich vzniká tak, že každá hláska napísaná pod sebou sa stane začiatočným písmenom nového slova, verša alebo vety.

Napríklad:

Základom akrostichu bolo meno rozprávkovej postavy a stručná parafráza príbehu.

Moja nevlastná sestra bola zlá a macocha... čo vám budem hovoriť!

A v zime si zmysleli, že chcú fialky voňat', čerstvé jahody jesť a nakoniec aj voňavých jabĺčok sa im zachce.

Rada–nerada, musela som splniť ich želania.

Uvidela som v hore dvanástich mesiačikov, ktorí mi pomohli.

Šialená Helena s macochou boli pažravé, tak sa vybrali do hory samy.

Keďže boli drzé k mesiačikom, zamrzli tam na mieste.

A nakoniec mi ostal domček a kravička, na jar prišiel švárnny Janko a bolo hej!

Použitý zdroj: www.infovek.sk

89. Napíš báseň metódou Cinquain na tému:

Domov . . .



1. verš: jednoslovné pomenovanie témy - podstatné meno.
2. verš: dvojslovný opis témy - dve prídavné mená.
3. verš: trojslovné vyjadrenie činnosti - tri slovesá.
4. verš: štvorslovné vyjadrenie pocitu, emocionálneho vzťahu k téme.
5. verš: jednoslovné synonymum témy.

90. Utvor ľubovoľné citovo zafarbené slovné obrazy:

mesto -	mama -
dedina -	reč -
rieka -	ruky -
hora -	otec -

91. Napíš čo najviac synonym k daným slovám (použi Synonymický slovník slovenčiny a Krátky slovník slovenského jazyka alebo internetový zdroj

www.slex.sk).

región -	historický -
domov -	zaujímavosť -
prvý -	jedinečnosť -
žiť -	predkovia -
narodiť sa -	kultúra -
mladý -	

92. Prečítaj nasledujúci text a rieš úlohy:

Žiaci študovali automapu a zistili, že mestá sú pospájané rôznymi cestami. Pomôž im nájsť aspoň 4 rôzne trasy, ktorými sa môžu dostať z Prešova do Bardejova.

Do tabuľky zaznač tri obce, cez ktoré budeš prechádzať a z automapy zisti, koľko km pritom prejdeš.

Trasa Prešov – Bardejov

Trasa	Obce	Dĺžka trasy v km
1. trasa		
2. trasa		
3. trasa		
4. trasa		

93. Vytvor mapu miestnej krajiny.

Mapa . . .



94. Zoznam sa s návodom pri práci s kamerou. Využi internetovú stránku:

<http://www.jarino1978.wbl.sk/Prakticke-skusenosti.html>

<http://pdf.crse.com/manuals/3088338311.pdf>

Zapíš kroky pracovného postupu.

Postup práce s kamerou:

1.
2.
3.
4.
5.
6.
7.
8.
9.
10.



95. Spracuj krátky dokumentárny film na tému Hanušovský viadukt. Priprav „scenár“ svojho budúceho krátkeho filmu.

Scenár . . .

96. Sleduj cez internet videozáznam jazdy vlaku cez hanušovský viadukt www.vlaky.net/tv/video/000146-Hanusovsky-viadukt a zisti, akou rýchlosťou sa pohyboval vlak cez viadukt.

<i>Fyzikálna veličina</i>	<i>označenie a jednotka</i>	<i>veľkosť</i>
dráha	s (m)	
čas	t (s)	
rýchlosť	v_p (m/s)	

Výpočet:

Odpoveď:



97. Pozorne si prečítaj nasledujúci text o našom regióne.

Región Šariš sa nachádza v Prešovskom kraji na severe Slovenska. Na severe hraničí s Poľskom, zo západu susedí s regiónom Spiš, na východe so Zemplínom a na juhu s košickým (abovským) regiónom. Región Šariš je tvorený povodiami riek Torysa, Topľa a Ondava. Preteká ním i rieka Poprad a Hornád. Na juhozápade sa rozprestiera Šarišská vrchovina. Najvyšším vrchom regiónu je Minčol (1 157 m n. m.) v Čergovskom pohorí. K najnavštevovanejším mestám oblasti patrí Bardejov, ktorého historické centrum je zapísané v Zozname svetového kultúrneho dedičstva UNESCO. Okrem krásneho historického centra sa tu nachádzajú známe kúpele, ktoré liečia choroby tráviaceho ústrojenstva a dýchacích ciest.

Z historického hľadiska je zaujímavé aj centrum najväčšieho mesta regiónu – Prešov. V letných mesiacoch je najnavštevovanejším miestom dovolenkárov vodná nádrž Domaša.

Zdroj: www.mojeslovensko.sk/saris-region

- a) Prelož tento text do jazyka svojho nárečia. Pracuj so Slovníom slovenských nárečí.

Preklad . . .

- b) Prelož text do cudzieho jazyka.

Preklad . . .

98. Prelož text známej šarišskej piesne do slovenského jazyka.

*A od Prešova, a od Prešov, a od Prešova v tim poľu,
neše se mili, šerdečko moje, neše se mili na koňu.
A za nim idze, a za nim idze, a za nim idze ocec, mac,
Vrac se Janičku, šerdečko moje, vrac se Janičku, vrac se, vrac.*

Preklad . . .

99. Napíš spisovnú podobu nárečových slov nášho regiónu:

tlustý -

trimac -

dzifka -

brezľe -

kredeňec -

pľajster -

mačanka -

karadiče -

stromik -

hvarec -

bandurky -

leňča -

drušľak -

studzenina -

roguška -

kanta -

šurc -

harčičok -

patrec -

šľiski -

potalabac -



100. Napiš, aký význam majú frazeologizmy z nášho regiónu.

Patri jak ceľe na maľovane vrata.
.....

Idze jak rak z droždžom.
.....

Skadzi ruka, skadzi noha.
.....

Trafila kosa na kamiň.
.....

Kazal pan, mušel sam.
.....

101. Napiš článok do Hanušovských novín na tému:

- a) udalosť dňa
- b) šport
- c) inzerát
- d) zo života školy.

Článok. . .



102. Cena Monetovho obrazu makového poľa sa odhaduje na 5 až 50 miliónov EUR. V skutočnosti má toto pole hodnotu 5000 €.

Zdroj: www.snaturou2000.sk

Napíš, akú cenu má pre teba záhradka alebo les v tvojej obci.

.....



103. Prečítaj si dve definície trvalo udržateľného rozvoja a sformuluj svoju vlastnú definíciu trvalo udržateľného rozvoja.

„Trvalo udržateľným rozvojom sa rozumie cielený, dlhodobý, komplexný a synergický proces, ovplyvňujúci podmienky a všetky aspekty života (kultúrne, sociálne, ekonomické, environmentálne a inštitucionálne), na všetkých úrovniach (lokálnej, regionálnej, globálnej) a smerujúci k takému funkčnému modelu určitého spoločenstva, ktorý kvalitne uspokojuje biologické, materiálne, duchovné a sociálne potreby a záujmy ľudí, pričom eliminuje alebo výrazne obmedzuje zásahy ohrozujúce, poškodzujúce alebo ničiace podmienky a formy života, nezaťažuje krajinu nad únosnú mieru, rozumne využíva jej zdroje a chráni kultúrne a prírodné dedičstvo.“

Zdroj: <http://enviroportal.sk/indikatory/schema.php?schema=33>

„Trvalo udržateľný rozvoj neznamena, že sme zdedili Zem od našich rodičov, ale znamena, že sme si ju požičali od našich detí.“

Zdroj: <http://www.tur.sk/index.stm?cat>

.....

104. Navrhni plagát propagujúci ochranu životného prostredia pre budúce generácie nášho regiónu.

Plagát . . .

105. Určite sa ti už stalo, že si podľahol lákavej reklame na produkt alebo službu z rozhlasu, televízie, propagačného letáku alebo ťa oslovil veľkoplošný bilbord. Vtievavé a dobre navrhnuté reklamné triky ľahko ovplyvnia myslenie spotrebiteľa a jeho skutočné potreby v rebríčku hodnôt.

Navrhni formou plagátu, bilbordú alebo inzerátu reklamu na:

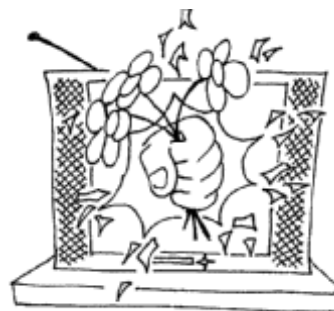
- a) ekologicky vhodný výrobok pochádzajúci z nášho regiónu, preferujúci šetrný postoj k životnému prostrediu,

Návrh. . .



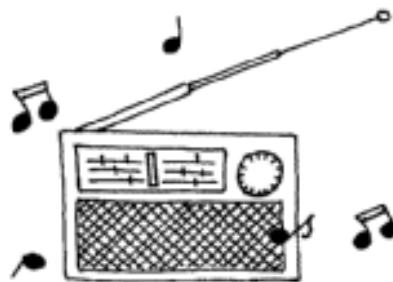
- b) výrobok z regiónu Šariš s lákavou cenou,

Návrh. . .



- c) výrobok zdravej výživy z tvojho okolia /organický alebo bioprodukt/.

Návrh. . .

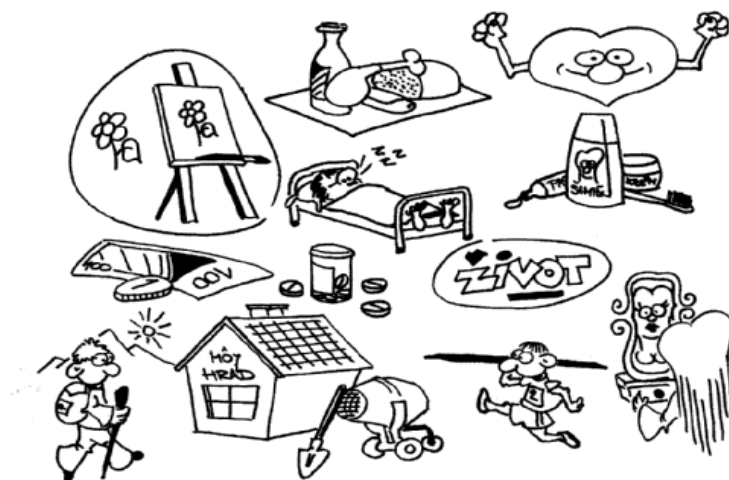


Zdroj: www.snaturou2000.sk

106. Obrázky na tomto liste znázorňujú rôzne hodnoty a zdroje, ktoré nám príroda každodenne poskytuje.

Nájdí v osemsmervke ich názvy. Tajnička ukrýva jedno pre človeka veľmi dôležité zistenie.

I	K	O	Z	M	E	T	I	K	A
B	N	E	T	P	R	Í	J	M	Y
Z	T	Š	P	O	D	D	Y	C	H
E	U	R	P	Í	V	R	O	D	Y
I	R	Š	O	I	Č	I	L	O	V
V	I	E	T	K	R	S	Ž	Y	P
A	Z	Á	R	A	S	Á	R	K	R
R	M	M	A	N	E	P	C	E	Á
D	U	R	V	O	M	O	D	I	C
Z	S	E	A	Ž	I	J	E	L	A



Zdroj: www.snaturou2000.sk

Zistenie:

.....

.....

**107.** Ľudia v centre pozornosti.

Popis územia: Ide o chránený areál s rozlohou 50 ha, v ktorom rastú vzácne druhy drevín a k nim viažuca sa fauna, najmä druhovo bohaté spoločenstvá bezstavovcov a lesných vtákov. Územie bolo umelo vysadené koncom 19. storočia a je jedinečné kvôli starým stromom, ktoré naplňajú okrem lesných funkcií aj funkciu estetickú a ozdravnú. V blízkosti areálu sa nachádza umelá vodná nádrž, ktorá slúži na zavlažovanie a vyrovňovanie toku miestnej rieky. V súčasnosti sa využíva na rekreačné účely, ktoré sú hlavným zdrojom príjmu pre okolitú obec s vysokou nezamestnanosťou. Stredisko je vyhľadávané práve kvôli očarujúcej prírode, chránenému areálu a trstinovým zátokám, ktoré sú oddychovou zónou pre vtáky európskeho významu. Na jednom brehu priehrady sa nachádzajú pozostatky z prevádzky jednotného roľníckeho družstva, živočíšnej a rastlinnej výroby, ktoré ostali nevyužitú. Esteticky nezapadajú do krajiny a predstavujú environmentálny problém.

Plánovaný stav: V popísanom území sa plánuje v dohľadnej dobe výstavba továrne na automobilové súčiastky s modernými technológiami, spĺňajúca prísne environmentálne podmienky, ktorá má byť realizovaná zahraničným investorom. Továreň má byť postavená v objekte bývalého jednotného roľníckeho družstva. Nová prevádzka prinesie do regiónu nové pracovné príležitosti, zvýši jeho atraktivitu a ekonomickú situáciu spolu s množstvom výhod, ktoré bude realizovať a financovať investor (nová cestná komunikácia do obce, vybavenie informačného strediska obce, zavedenie internetu a pod.). Výstavba si však vyžaduje výrub 30 ha lesa, čím sa značne naruší chránený areál a celý jeho charakter.

Navrhni, ako by bolo možné vyriešiť túto situáciu tak, aby sa zachovala vzácnosť tohto územia a zároveň bol podporený rozvoj obce.

Zdroj: www.snaturou2000.sk

**Navrhované
riešenia. . .**

Nákres plánu. . .



108. Uvedené obrázky majú niečo spoločné s hlavnými environmentálnymi problémami. Doplň do tabuľky, ktoré environmentálne problémy znázorňujú obrázky a vplyvom ktorých ľudských činností vznikajú.



Zdroj: www.snaturou2000.sk

Environmentálny problém	Vplyv ľudskej činnosti



109. Prečítaj si nasledujúci príbeh a oprav v ňom gramatické chyby. Napíš, ako bude podľa teba ďalej pokračovať a na záver daj tomuto príbehu názov.

Približne pred 4,6 miliardami rokov vznikla, spolu s ďalšími planétami našej slnečnej sústavy Zem. Počas veľmy, veľmy dlhého obdobia menila svoju tvar. Prešla unikátnym vývojom. Obdobým neopakovateľných zmien v živej a neživej prírode. Zem si postupne vytvorila atmosféru. Znížila svoju teplotu a unikajúca vodná para sa zrážala na prvú dažďovú vodu. Ňou si vyplnila svoje obnažené pukliny a priehibiny. Rozdelila pevninu, a na niektorých miestach ju vyzdvihla vysoko nad oceán. Konečne, asi pred 3 miliardami rokov, dala vznik prvým formám života. Na Zemi začal život. Až na samotnom konci vývoja, približne pred 40 000 rokmy, sa na jej povrchu pohybuje vzpriamený a rozumný živočíšny druh - človek súčasný (Homo sapiens sapiens). Podobne, ako ostatný jeho spolubývajúci, aj on ovplyvňuje svoje životné (živé aj neživé) prostredie...

Človek ako lovec a zberateľ využíval len energiu sinka a svoju vlastnú sylu. Potom sa mu podarilo skrotiť oheň. Spaľovaním živej hmoty postupne získaval aj jeho energiu. Ako poľnohospodár a pastier si začal vytvárať zásoby a stavať trvalé obidlia na prežitie v nepriaznivom období. Využíval už aj silu domácich zvierat a jednoduchých strojov poháňaných energiou vody a vetra. Práve vďaka nemu vznikali polia a lúky. Do úplne nového obdobia vstúpil ako človek priemiseľník, a to iba pred 300 rokmy. Celé sa to začalo objavením ropy - „čierneho zlata. Spaľovaním fosílnych palív získal obrovské množstvo energie. Vo veľkom začínal ťažiť suroviny, čerpať prírodné zdroje, stavať veľké sídla, regulovať toky riek, vyčleňovať sa spätné väzby. V posledných sedemdesiatich rokoch svojho účinkovania na Zemi sa človek predstavil ako vedec a technik. Vedecké objavy a technologické vynálezy, mu umožnili ešte účinnejšie drancovať živé a neživé zdroje prírody, zvyšovať spotrebu a nezmyselne produkovať odpad. Vplyv jeho posobenia narástol až do takých rozmerov, že planéta Zem nie je schopná sa s ním vysporiadať. Sám si začína uvedomovať dopady na vlastné zdravie. V živote Zeme nastala nová éra.....

Zdroj: www.snaturou2000.sk

.....

.....

.....

.....

Názov príbehu:



110. Zakrúžkuj správnu odpoveď.

Jeden strom priemernej veľkosti absorbuje každý rok približne:

- a) 1 kg O₂
- b) 6 kg O₂
- c) 1 tonu O₂

Podiel sladkej vody potrebnej pre človeka predstavuje:

- a) 0,008 % celkových zásob vody na Zemi
- b) 0,8 % celkových zásob vody na Zemi
- c) 8 % celkových zásob vody na Zemi

Pri súčasnej rýchlosti poškodzovania biotopov sa predpokladá, že 1/2 všetkých druhov života na Zemi vyhynie do:

- a) 100 rokov
- b) 150 rokov
- c) 200 rokov

Od roku 1900 sa globálna teplota (oceánov a zemského povrchu) zvýšila približne o:

- a) 0,2 °C
- b) 0,4 °C
- c) 0,6 °C

Čo tvorí viac ako 1/3 považujúcich sa odpadov na uliciach a v prírode?

- a) obaly z keksíkov
- b) obaly z nápojov
- c) obaly zo žuvačiek

Hoci je Európa domovom len 7 % svetovej populácie, spotrebuje:

- a) 7 % všetkých zdrojov
- b) 14 % všetkých zdrojov
- c) 20 % všetkých zdrojov

Zdroj: www.snaturou2000.sk

111. „Som obec regiónu Šariš. Už viem prečo:

Mám svoj názov...

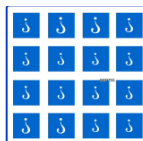
Mám svoj erb... “

- a) Zisti a napíš pôvod názvu piatich ľubovoľných obcí regiónu Šariš a významu znakov v ich erbe.

Názov obce	Pôvod názvu obce	Význam znakov v erbe obce

- b) Vytvor návrh pexesa pod názvom Erby nášho regiónu.

Návrh pexesa . . .



112. „Som bežec – bežkyňa Memoriálu

Mjr. Kukorelliho. Už viem, prečo sa tento beh v našej obci koná...“

- a) Zisti, kto bol Mjr. Ľudovít Kukorelli – vytvor o ňom medailón.

Mjr. Ľudovít Kukorelli bol

.....
.....



Medailón . . .



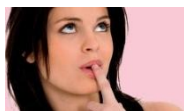
- b) Navrhni, aké nové športové disciplíny by si zaradil do branno-športového preteku, ktorý sa uskutočňuje každý rok v mesiaci máj v našej obci.

**Návrh športových
disciplín . . .**

113 „Som občanom regiónu Šariš. Už viem, prečo som srdcom v regióne...“

Napíš úvahu na tému SRDCOM V REGIÓNE.

Úvaha . . .





114. Zisti mená významných rodákov nášho regiónu a napíš, čím sa preslávili.
Údaje zapíš do tabuľky:

Meno osobnosti	Oblasť pôsobenia	Obdobie	Prínos pre spoločnosť

Použi internetovú stránku http://www.szs.edu.sk/bdvs_99/obsah.htm

115. Napíš, ktorá osobnosť ťa zaujala a zdôvodni prečo.

Osobnosť:

Zdôvodnenie:

.....
.....

116. Zahraj sa na detektíva a vypátraj na základe indícií ukrytú osobnosť.

- Narodil som sa v Okružlom. Môj podpis sa nachádza na 5, 10 a 20-dolárovke. Jedna z budov v Prešove nesie moje meno.
Som
- Roku 1720 som vykonal prvé očkovanie proti pravým kiahňam. Pôsobil som ako župný lekár. Moje meno nesie jedno z prešovských gymnázií i zdravotné zariadenie.
Som
- Pochádzam z Prešova. Volajú ma „Gaučaňa“. Získala som titul prvej slovenskej SUPERSTAR.
Som
- Narodil som sa v roku 1770. Pôsobil som ako evanjelický farár. Napísal som kroniku Východoslovenského roľníckeho povstania.
Som
- Žil som v rokoch 1918 až 1941. Bola mi blízka literatúra. Moje meno sa spája s autorskou literárnou súťažou mesta Hanušovce nad Topľou.
Som
- Svoju kariéru som odštartoval roku 1983 so skupinou INDIGO. Venujem sa aj fotografovaniu. Rád si spievam pieseň Aj tak sme stále frajeri.
Som

117. Vytvor návrh všeobecnej encyklopédie s názvom Zaujímavosti Šariša od A po Z.

Návrh encyklopédie . . .



Poznámka.

Na riešenie úloh v tomto pracovnom zošite si vytvorte vlastné portfólio.

Autori

Internetové zdroje

1. http://upload.wikimedia.org/wikipedia/commons/thumb/a/a7/Map_Slovakia_comitates_1918.gif/550px-Map_Slovakia_comitates_1918.gif
2. [http://sk.wikipedia.org/wiki/%C5%A0ari%C5%A1_\(regi%C3%B3n\)#Okresy_patriace_do_.C5.A0ari.C5.A1s.k.C3.A9ho_regi.C3.B3nu_cestovn.C3.A9ho_ruchu](http://sk.wikipedia.org/wiki/%C5%A0ari%C5%A1_(regi%C3%B3n)#Okresy_patriace_do_.C5.A0ari.C5.A1s.k.C3.A9ho_regi.C3.B3nu_cestovn.C3.A9ho_ruchu)
3. http://sk.wikipedia.org/wiki/Hanušovce_nad_Topľou
4. <http://region.region-eu.sk/index.php?makej=viac&info=86>
5. <http://www.e-obce.sk/erby.html>
6. http://sk.wikipedia.org/wiki/Kateg%C3%B3ria:Osobnosti_z_Pre%C5%A1ova
7. <http://sk.wikipedia.org/wiki/Pre%C5%A1ov>
8. http://www.szs.edu.sk/bdvs_99/obsah.htm
9. <http://sk.wikipedia.org/wiki/Pre%C5%A1ov>
10. http://sk.wikipedia.org/wiki/%C5%BDivotn%C3%A9_prostredie
11. <http://www.saris.eu.sk/sk/obce-a-mesta-s-/interx.html>
12. www.tradicneregionyszm.com
13. <http://www.tanika.sk/web/bardejov/h.htm>
14. <http://www.skrz.sk/flora-fauna-a21-142-5-0-0-sk.htm>
15. http://www.zive.sk/Files/Obrazy/art/2006/foto/Canon_PowerShot_A530.jpg
16. <http://g2.emag.cz/magazin/3449/ixus970is003.jpg>
17. <http://www.ephoto.sk/uzivatelska-sekcia/foto-skola/vyber-fotoaparatu/vyberame-digitalny-kompakt/>
18. <http://www.visitslovakia.com/regiony/>
19. <http://www.po-kraj.sk/sk/fakty/zakladne-informacie/okresy>
20. <http://www.saris.eu.sk>
21. <http://www.slovenskyportal.sk/index.php?action=story&id=48>
22. <http://www.hrady.wbl.sk/HRADY-A-HRADKY.html>
23. <http://www.pis.sk/?c=12&id=8>
24. <http://www.mojeslovensko.sk/saris-region>
25. http://sk.wikipedia.org/wiki/Chr%C3%A1nen%C3%A9_%C3%BAzemie
26. <http://www.vlaky.net/tv/video/000146-Hanusovsky-viadukt/>
27. <http://www.sad-po.sk/>
28. <http://www.festivalcity.hu/english>
29. <http://www.roskilde-festival.dk/>
30. <http://www.eif.co.uk>
31. <http://www.youtube.com/watch?v=XmUQ2FZpu8A>
32. <http://www.foto-net.sk/?idi=251>
33. <http://www.tanika.sk/web/bardejov/h.htm>
34. [http://sk.wikipedia.org/wiki/%C5%A0ari%C5%A1_\(regi%C3%B3n\)](http://sk.wikipedia.org/wiki/%C5%A0ari%C5%A1_(regi%C3%B3n))
35. <http://www.svadba.sk/article-tradicna-slovenska-svadba-1.html>
36. <http://www.mojasvadba.sk/article/svadbne-zvyky/>
37. www.infovek.sk
38. www.slex.sk
39. <http://www.jarino1978.wbl.sk/Prakticke-skusenosti.html>
40. <http://pdf.crse.com/manuals/3088338311.pdf>
41. www.vlaky.net/tv/video/000146-Hanusovsky-viadukt
42. www.snaturou2000.sk
43. <http://enviroportal.sk/indikatory/schema.php?schema=33>
44. <http://www.tur.sk/index.stm?cat>
45. http://www.szs.edu.sk/bdvs_99/obsah.htm

Tiráž

Copyright ©

Všetky práva vyhradené. Reprodukcia, prenos, šírenie alebo ukladanie časti alebo celého obsahu v akejkoľvek forme bez súhlasu autorov je zakázané.